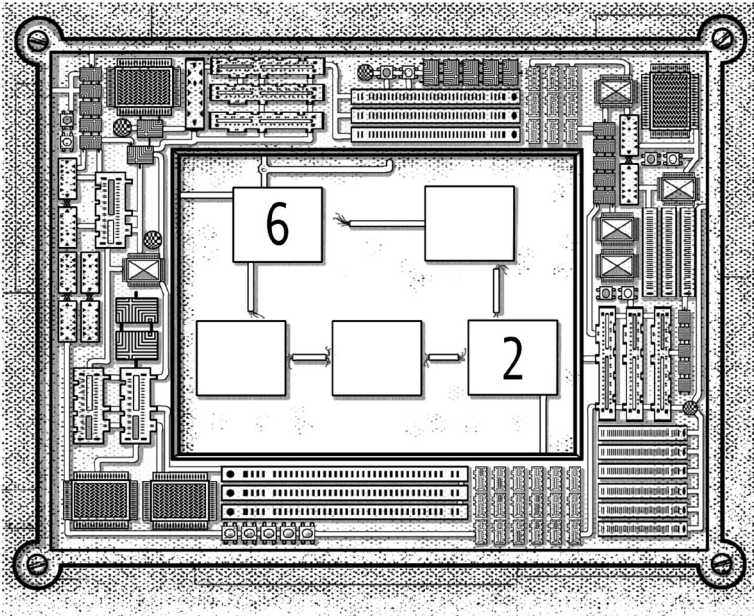


112

Du siehst dir die Schaltfläche genauer an und bemerkst, dass die Verblendung nicht richtig aufgesetzt wurde. Mit einem schnellen Handgriff hast du die Verblendung angehoben und kannst auf den ersten Blick erkennen, dass einige Drähte aus der Schaltung gerissen wurden. Offenbar hat jemand den Lift bewusst blockiert. Du musst die Drähte in der richtigen Reihenfolge wieder einsetzen.



Ordne die Zahlen 3, 4 und 5 so in die drei freien Felder ein, dass keine Zahl durch die vorgegebenen Striche mit ihrem Vorgänger oder Nachfolger verbunden ist (also die 2 nicht mit der 3, die 3 nicht mit der 2 oder der 4 usw.).

Wenn du die Lösung gefunden zu haben glaubst, blättere zum Abschnitt mit der Nummer, die die drei Ziffern in der unteren Reihe

